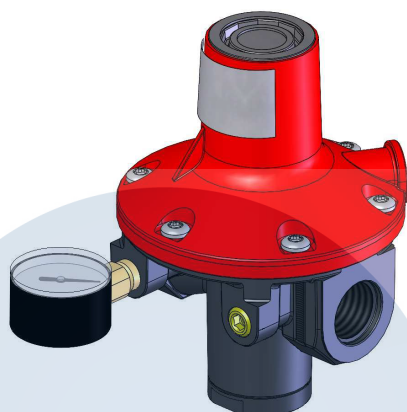


APS2000
Kod : 002510AB





 **NOVACOMET**



 **NOVACOMET**

APS2000 - 002510AB

 2,5 - 16 bar G.23

 1,5 (0,5-2) bar H.19

150 kg/h (2070 kW) - Propane
120 (n)m³/h (1340 kW) - NG

T.min -20°C / T.max +50°C **EN16129**

(09/26) 0000000

Kolor : obudowa RAL9005 CZARNY / korpus RAL2002 Czerwony
Wymiary (Długość x szerokość x wysokość) : 110 x 160 x 162 mm
Waga : 1,149 kg

KOD PRODUKTU

002510AB

MODEL

APS200

OPIS

APS2000 - RC3/4" x RC3/4"; 1,5B; 1MD

CIŚNIENIE WLOTOWE

2,5 - 16 bar

CIŚNIENIE WYLOTOWE

1,5 (0,5 - 2) bar

PRZEPIY

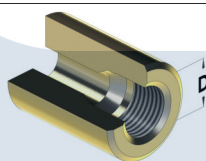
150 kg/h

MEDIUM

Propan

PRZYŁĄCZA

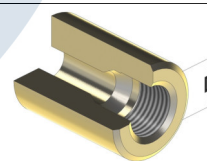
WLOT



Type BSP-ISO7
D = Rp1/2

F3E-FEM-RC3/4

WYLOT



Type BSP-ISO7 (cylindrical)
D = Rp1/2

F3E-FEM-RC3/4

NORMA

EN16129

WYPOSAŻENIE

Odpowietrznik G1/4"
Manometr ciśnienia G1/4" - 0 - 4 bar

Niniejszy dokument nie ma charakteru umownego. Firma Clesse Industries zastrzega sobie prawo do zmiany specyfikacji lub cech produktów, które mogą różnić się od produktów opisanych lub przedstawionych w niniejszym dokumencie, bez wcześniejszego powiadomienia i bez ponoszenia odpowiedzialności.

CLESSE INDUSTRIES
Z.I. Le bois joli - CS 80118
63808 Cournon d'Avergne - France
Tel. : +33 (0)4 63 66 30 01
Fax : +33 (0)4 63 66 30 02
commercial@clesse.eu